



14 – 15 НОЯБРЯ 2025

МЕДИЦИНСКИЙ ИНСТИТУТ ИМ. БЕРЕЗИНА СЕРГЕЯ

A decorative border with a blue Greek key pattern and golden sun motifs in the corners. A small golden star is centered above the main title.

ДИАГНОСТИЧЕСКАЯ ОДИССЕЯ:

СОПРОВОДИТЕЛЬНАЯ ДИАГНОСТИКА В ОНКОЛОГИИ



Баллы НМО не начисляются

Глухарская ул., 16, корп. 2, Санкт-Петербург



14 ноября 2025 / день 1

09:30 - 10:00

Регистрация участников, приветственный кофе

10:00 - 10:15

Открытие. Цели и задачи

Стоппнер Аркадий Зиновьевич

*председатель правления группы компаний МИБС
(Медицинский институт им. Березина Сергея), Санкт-Петербург*

Часть I

Рак молочной железы

10:15 - 10:35

Ключевые аспекты дифференциальной диагностики рака молочной железы

Раскин Григорий Александрович

д.м.н., профессор, заместитель главного врача по лабораторной медицине ООО «ЛДЦ МИБС», главный патоморфолог СПб ГБУЗ «Городской клинический онкологический диспансер», профессор кафедры онкологии ФГБОУ ВО СПбГУ, Санкт-Петербург

10:35 - 11:20

Семинар. Просмотр отсканированных изображений по теме: Гистологические варианты рака молочной железы

Кравцова Елена Дмитриевна

врач - патологоанатом, ООО «ЛДЦ МИБС», Санкт-Петербург

11:20 - 11:40

Иммуногистохимическое определение статуса рака молочной железы. ИГХ и ISH оценка HER2 в карциномах молочной железы: особые случаи

Вторушин Сергей Владимирович

д.м.н., профессор, заместитель директора по науке и трансляционной медицине, руководитель отделения общей и молекулярной патологии НИИ онкологии Томского национального исследовательского медицинского центра, профессор кафедры патологической анатомии ФГБОУ ВО СибГМУ Минздрава России, Томск

11:40 - 12:00

Новый путь на карте маркеров

Имянитов Евгений Наумович

д.м.н., профессор, член-корреспондент Российской академии наук, заведующий научным отделом биологии опухолевого роста, врач-генетик НМИЦ Н.Н. Петрова, Санкт-Петербург

При поддержке компании АстраЗенка

12:00 - 12:30

Кофе брейк

12:30 - 12:50

Патоморфологический отчет в случае диагностики РМЖ: HER2, Ki-67, PD-L1 и другие ключевые маркеры

Вторушин Сергей Владимирович

д.м.н., профессор, заместитель директора по науке и трансляционной медицине, руководитель отделения общей и молекулярной патологии НИИ онкологии Томского национального исследовательского медицинского центра, профессор кафедры патологической анатомии ФГБОУ ВО СибГМУ Минздрава России г. Томск

При поддержке Рош Диагностика Рус

12:50 - 13:10	Особенности тестирования HER2 в опухолях различных локализаций
	<p>Раскин Григорий Александрович <i>д.м.н., профессор, заместитель главного врача по лабораторной медицине ООО «ЛДЦ МИБС», главный патоморфолог СПб ГБУЗ «Городской клинический онкологический диспансер», профессор кафедры онкологии ФГБОУ ВО СПбГУ, Санкт-Петербург</i></p>
	<p><i>При поддержке компании АстраЗенка</i></p>
13:10 - 13:30	РМЖ. Когда выбор в пользу жидкостной биопсии?
	<p>Демидова Ирина Анатольевна <i>к.м.н., заведующая молекулярно-биологической лабораторией МГОБ №62, врач-лабораторный генетик, Москва</i></p>
	<p><i>При поддержке Рош Диагностика Рус</i></p>
13:30 - 13:50	Прецизионная онкология в действии: ранняя диагностика мутации PIK3CA для стратификации рисков и персонализации тактики
	<p>Глузман Марк Игоревич <i>к.м.н., доцент кафедры онкологии Медицинского института СПбГУ, заведующий отделением противоопухолевой лекарственной терапии №12 СПб ГБУЗ «ГКОД», Санкт-Петербург</i></p>
	<p><i>При поддержке АО «Рош Москва»</i></p>
13:50 - 14:10	Рак молочной железы. Маршрутизация пациента: оценка текущего состояния и направления развития
	<p>Долгов Дмитрий Алексеевич <i>к.м.н., руководитель координационного центра по реализации мероприятий федерального проекта «Борьба с онкологическими заболеваниями» в Санкт-Петербурге, врач-онколог, врач-методист СПб ГБУЗ «Медицинский информационно-аналитический центр», СПб ГБУЗ «Городская больница № 40», Санкт-Петербург</i></p>
	<p><i>При поддержке компании АстраЗенка</i></p>
14:10 - 14:40	Обед
Часть II	Онкогинекология
14:40 - 15:00	Морфологическая и иммуногистохимическая дифференциальная диагностика в онкогинекологии
	<p>Андреева Юлия Юрьевна <i>д.м.н., профессор кафедры патологической анатомии Российской медицинской академии последипломного образования, патологоанатом высшей категории, Москва</i></p>
	<p><i>При поддержке Рош Диагностика Рус</i></p>
15:00 - 15:40	Семинар. Просмотр отсканированных изображений по теме: Дифференциальная диагностика в онкогинекологии
	<p>Андреева Юлия Юрьевна <i>д.м.н., профессор кафедры патологической анатомии Российской медицинской академии последипломного образования, патологоанатом высшей категории, Москва</i></p>

15:40 - 16:00

Молекулярная классификация рака эндометрия

Раскин Григорий Александрович

д.м.н., профессор, заместитель главного врача по лабораторной медицине ООО «ЛДЦ МИБС», главный патоморфолог СПб ГБУЗ «Городской клинический онкологический диспансер», профессор кафедры онкологии ФГБОУ ВО СПбГУ, Санкт-Петербург

16:00 - 16:30

Семинар. Просмотр отсканированных изображений по теме: Молекулярная классификация рака эндометрия

Раскин Григорий Александрович

д.м.н., профессор, заместитель главного врача по лабораторной медицине ООО «ЛДЦ МИБС», главный патоморфолог СПб ГБУЗ «Городской клинический онкологический диспансер», профессор кафедры онкологии ФГБОУ ВО СПбГУ, Санкт-Петербург

16:30 - 17:00

Кофе брейк

17:00 -17:20

Протонная терапия. Клинические аспекты.

Воробьев Николай Андреевич

к.м.н., врач-онколог, врач-радиолог, заведующий отделением протонной лучевой терапии, Санкт-Петербург

17:20 - 18:00

Семинар. Реальная клиническая практика на рабочем месте Все участники





15 НОЯБРЯ 2025 / день 2

Часть I	РАК ЛЕГКОГО
10:00 - 10:20	<p>Классификация рака легкого, алгоритмы дифференциальной диагностики, обзор текущих клинических рекомендаций Артемова Анна Сергеевна <i>к.м.н., зав. отделением, врач-патологоанатом, руководитель научной лаборатории морфологии опухолей; доцент отдела учебно-методической работы «НМИЦ онкологии им. Н.Н. Петрова», Санкт-Петербург</i></p> <p><i>При поддержке Рош Диагностика Рус</i></p>
10:20 - 10:40	<p>Дифференциальная диагностика мелкоклеточного рака легкого глазами клинициста, рекомендации для подготовки патологоанатомического заключения Ахмадиярова Яна Сергеевна <i>врач-химиотерапевт химиотерапевтического отделения МГОБ №62, Москва</i></p> <p><i>При поддержке АО «Рош Москва»</i></p>
10:40 - 11:20	<p>Семинар. Просмотр отсканированных изображений по теме: Рак легкого, гистологические варианты, мелкоклеточный рак легкого Раскин Григорий Александрович <i>д.м.н., профессор, заместитель главного врача по лабораторной медицине ООО «ЛДЦ МИБС», главный патоморфолог СПб ГБУЗ «Городской клинический онкологический диспансер», профессор кафедры онкологии ФГБОУ ВО СПбГУ, Санкт-Петербург</i></p>
11:20 - 11:40	<p>Редкие мутации при НМРЛ: диагностические подходы и перспективы таргетной терапии Друй Александр Евгеньевич <i>д.м.н., заведующий лабораторией молекулярной генетики МИБС, заведующий лабораторией молекулярной онкологии «НМИЦ ДГОИ им. Дмитрия Рогачева», Москва</i></p> <p><i>При поддержке АО «Рош Москва»</i></p>
11:40 - 12:20	<p>Семинар. Просмотр отсканированных изображений по теме: Оценка статуса окрашивания с помощью антитела ALK (D5F3), ROS1, pan-TRK Рянжин Денис Владимирович <i>врач-патологоанатом, ООО «ЛДЦ МИБС», Санкт-Петербург</i></p>
12:20 - 12:35	<p>Роль “Shield” - эффекта при НМРЛ Ахмадиярова Яна Сергеевна <i>врач-химиотерапевт химиотерапевтического отделения МГОБ №62, Москва</i></p>
12:35 - 13:00	<p>Кофе брейк</p>

13:00 - 13:20

Стратификация пациентов с МРЛ для иммунотерапии: что должен знать патолог?

Ахмадиярова Яна Сергеевна

врач-химиотерапевт химиотерапевтического отделения МГОБ №62, Москва

При поддержке АО «Рош Москва»

13:20 - 13:40

Оценка эффективности иммунохимиотаргетной терапии в лечении пациентов с НМРЛ: важные аспекты для патолога

Волков Никита Михайлович

к.м.н., заместитель директора по химиотерапевтическому и радиотерапевтическому лечению, врач-онколог ГБУЗ «Санкт-Петербургский клинический научно-практический центр специализированных видов медицинской помощи (онкологический) им. Н.П. Напалкова», Санкт-Петербург

При поддержке АО «Рош Москва»

13:40 - 14:10

Обед

Часть II

Патоморфологическая онкодиагностика ЖКТ

14:10 - 14:30

Патоморфологическая онкодиагностика ЖКТ

Раскин Григорий Александрович

д.м.н., профессор, заместитель главного врача по лабораторной медицине ООО «ЛДЦ МИБС», главный патоморфолог СПб ГБУЗ «Городской клинический онкологический диспансер», профессор кафедры онкологии ФГБОУ ВО СПбГУ, Санкт-Петербург

При поддержке Рош Диагностика Рус

14:30 - 14:50

Контроль качества ИГХ исследований в диагностике опухолей ЖКТ

Раскин Григорий Александрович

д.м.н., профессор, заместитель главного врача по лабораторной медицине ООО «ЛДЦ МИБС», главный патоморфолог СПб ГБУЗ «Городской клинический онкологический диспансер», профессор кафедры онкологии ФГБОУ ВО СПбГУ, Санкт-Петербург

14:50 - 15:30

Семинар. Просмотр отсканированных изображений по теме: Оценка MMR статуса в опухолях ЖКТ

Нюганен Анна Олеговна

врач - патологоанатом, ООО «ЛДЦ МИБС», Санкт-Петербург



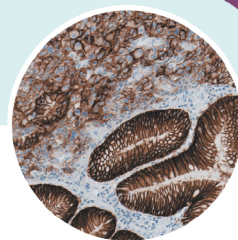
Новые возможности ИГХ диагностики рака желудка и ГЭП: CLDN18



CLDN18 (43-14A) – первый и единственный иммуногистохимический (ИГХ) тест, одобренный FDA¹, который позволяет выявлять пациентов с аденокарциномой желудка или ГЭП, подходящих для терапии, направленной на CLDN18².



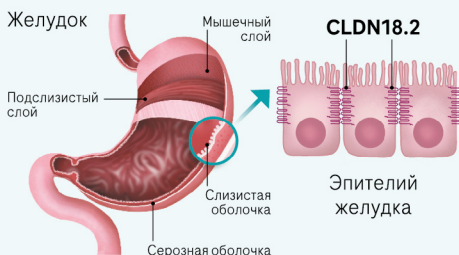
В России рак желудка занимает **5-е место** в структуре заболеваемости и **3-е место** в структуре смертности от злокачественных новообразований². **CLDN18** экспрессируется в более чем **35%** случаев заболеваний желудка и ГЭП и имеет потенциал для будущего расширения показаний к терапии³.



Пример положительного окрашивания CLDN18 (43-14A) в тканях желудка¹

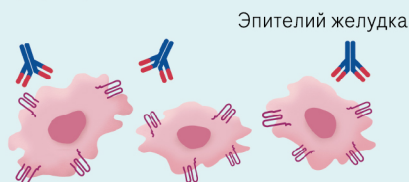
Роль CLDN18.2 в онкогенезе

CLDN18.2 в здоровых тканях



- В нормальной слизистой оболочке желудка CLDN18.2 является основным компонентом плотных контактов^{4,5}
- Клаудины – белки плотных контактов, участвуют в регуляции проницаемости, выполняют барьерную функцию и отвечают за полярность эпителиального слоя⁶⁻⁸

CLDN18.2 часто сохраняется и подвергается воздействию во время злокачественной трансформации³



- Нарушение полярности клеток слизистой оболочки желудка и потеря структуры могут привести к тому, что CLDN18.2 станет более уязвимым и, следовательно, доступным для терапии^{4,9,10}
- CLDN18.2 также может экспрессироваться в метастазах аденокарциномы желудка в лимфатических узлах, а также в других отдаленных метастатических очагах^{4,11-13}

ГЭП – гастро-эзофагеальный переход; CLDN18.2 – claudin 18 isoform 2.

1. Roche. VENTANA CLDN18 (43-14A) RxDx Assay, CE Package Insert. 2024. 2. Клинические рекомендации Рак желудка, 2020. 3. Hong JY, et al. Claudin 18.2 expression in various tumor types and its role as a potential target in advanced gastric cancer. *Transl Cancer Res.* 2020 May;9(5):3367-3374. 4. Sahin U, et al. *Clin Can Res.* 2008; 14(23):7624. 5. Sahin U, et al. *Eur J Cancer.* 2018; 100:17. 6. Turner JR, et al. *Semin Cell Dev Biol.* 2014; 36:204. 7. Tsukita S, et al. *Trends Biochem Sci.* 2019; 44:141. 8. Hu YJ et al. *Mol Biol Rep.* 2013;40-6123. 9. Mitnacht-Kraus R, et al. *ESMO 2017; Poster #378P.* 10. Shah M, et al. *ASCO 2020; TPS4648.* 11. Pellino A, et al. *J Pers Med.* 2021;11:1095. 12. Coati I, et al. *Br J Cancer* 2019;121(3):257. 13. Rohde C, et al. *Jpn J Clin Oncol.* 2019; 49(9):870.

© ООО «Рош Диагностика Рус», 2025

ООО «Рош Диагностика Рус», 115114, Россия, Москва, ул. Летниковская, д. 2, стр. 3

Тел: + 7 495 229 69 99, diagnostics.roche.com

Предназначено для специалистов сферы здравоохранения



Видеолекции по диагностике онкологических заболеваний:

www.oneroche.ru

MC-RU-01353



ПАРТНЕРЫ

